

# Náučný chodník Andreja Kmeťa

300 m n.m. - 1001 m n.m.



**8,4 km**

vzdialenosť

**2 hod 55 min**

trvanie

**702m**

stúpanie

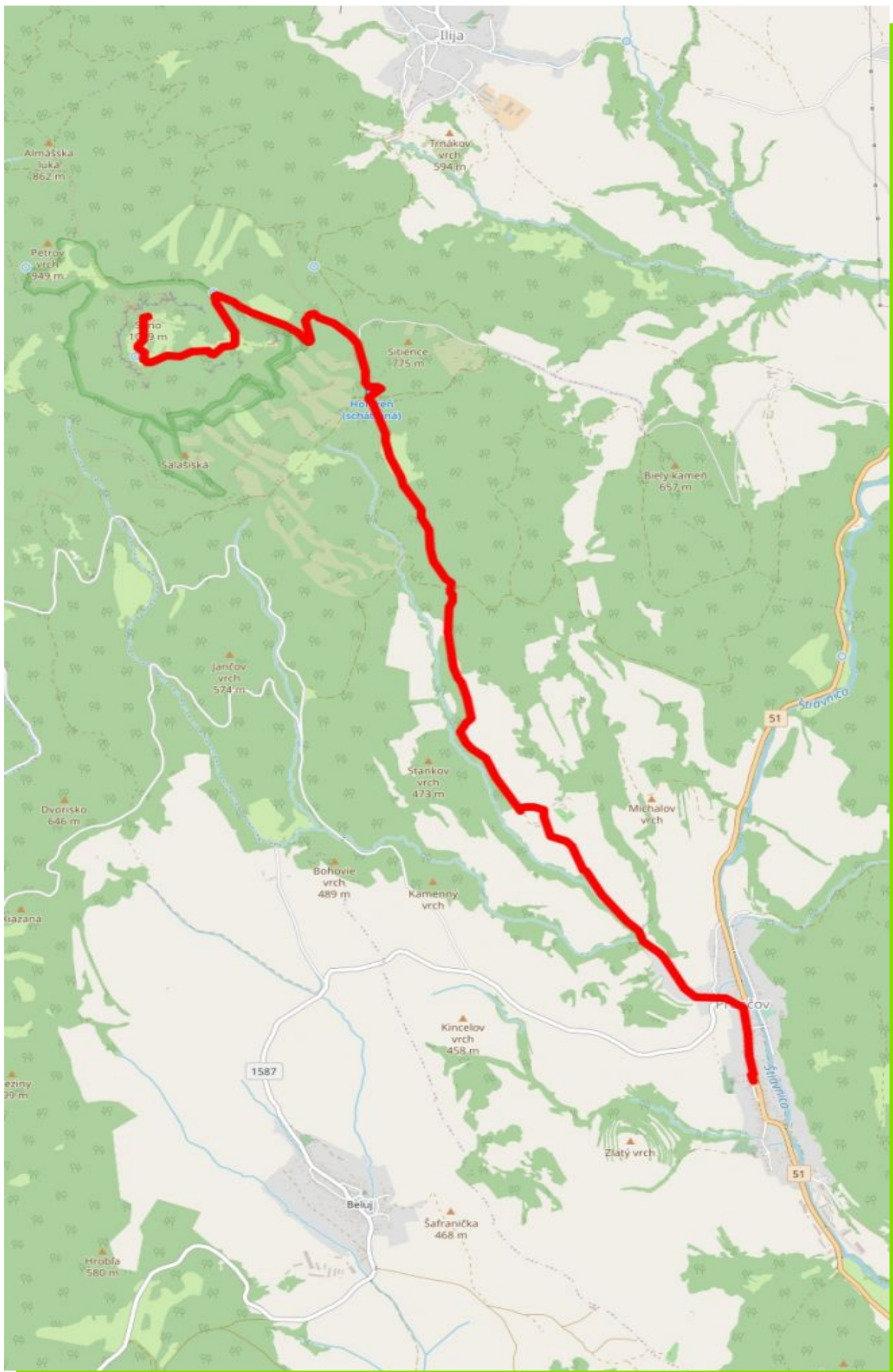
---

[www.bikeregion.sk](http://www.bikeregion.sk)



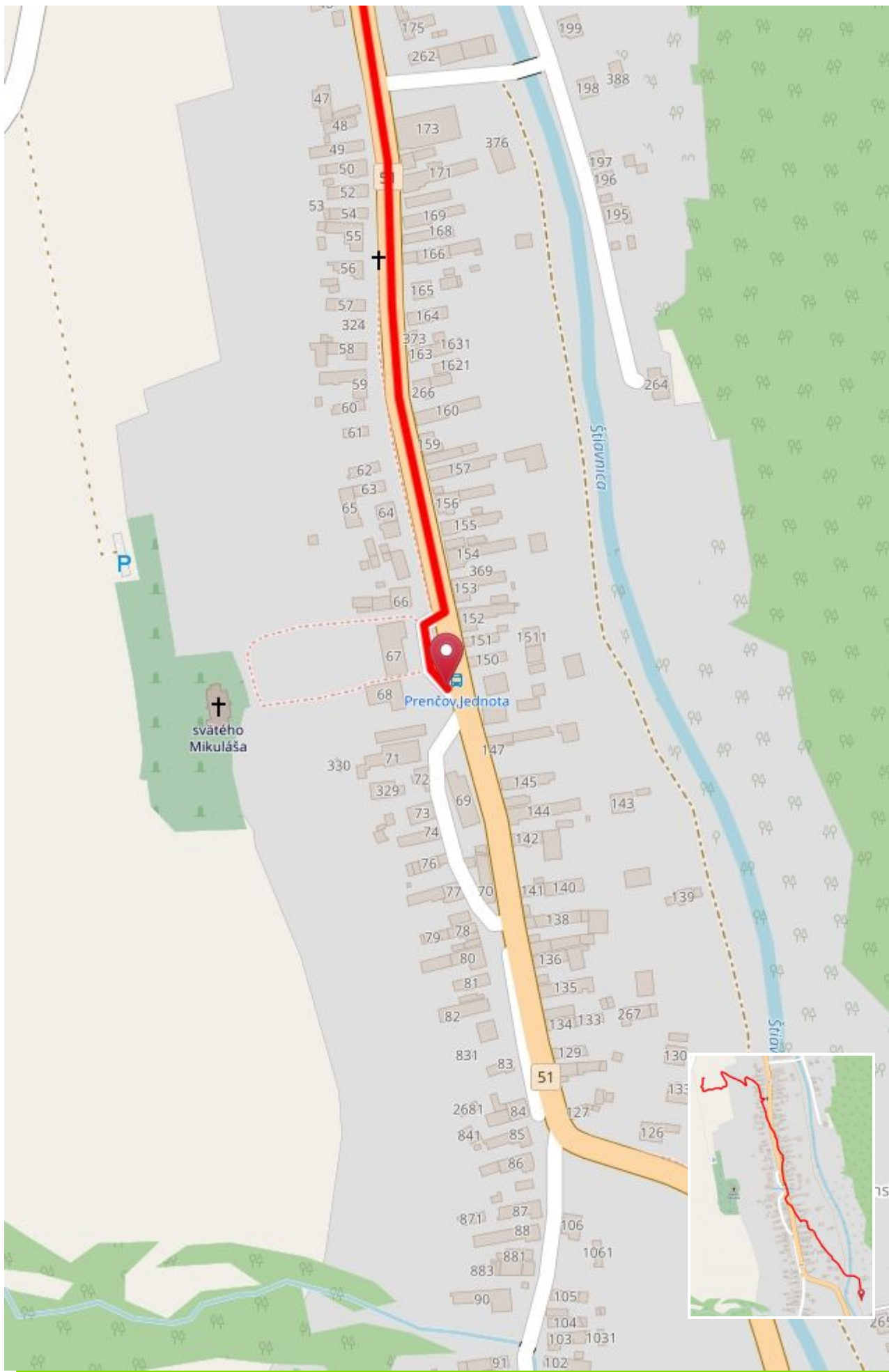
# Náučný chodník Andreja Kmeťa

300 m n.m. - 1001 m n.m.



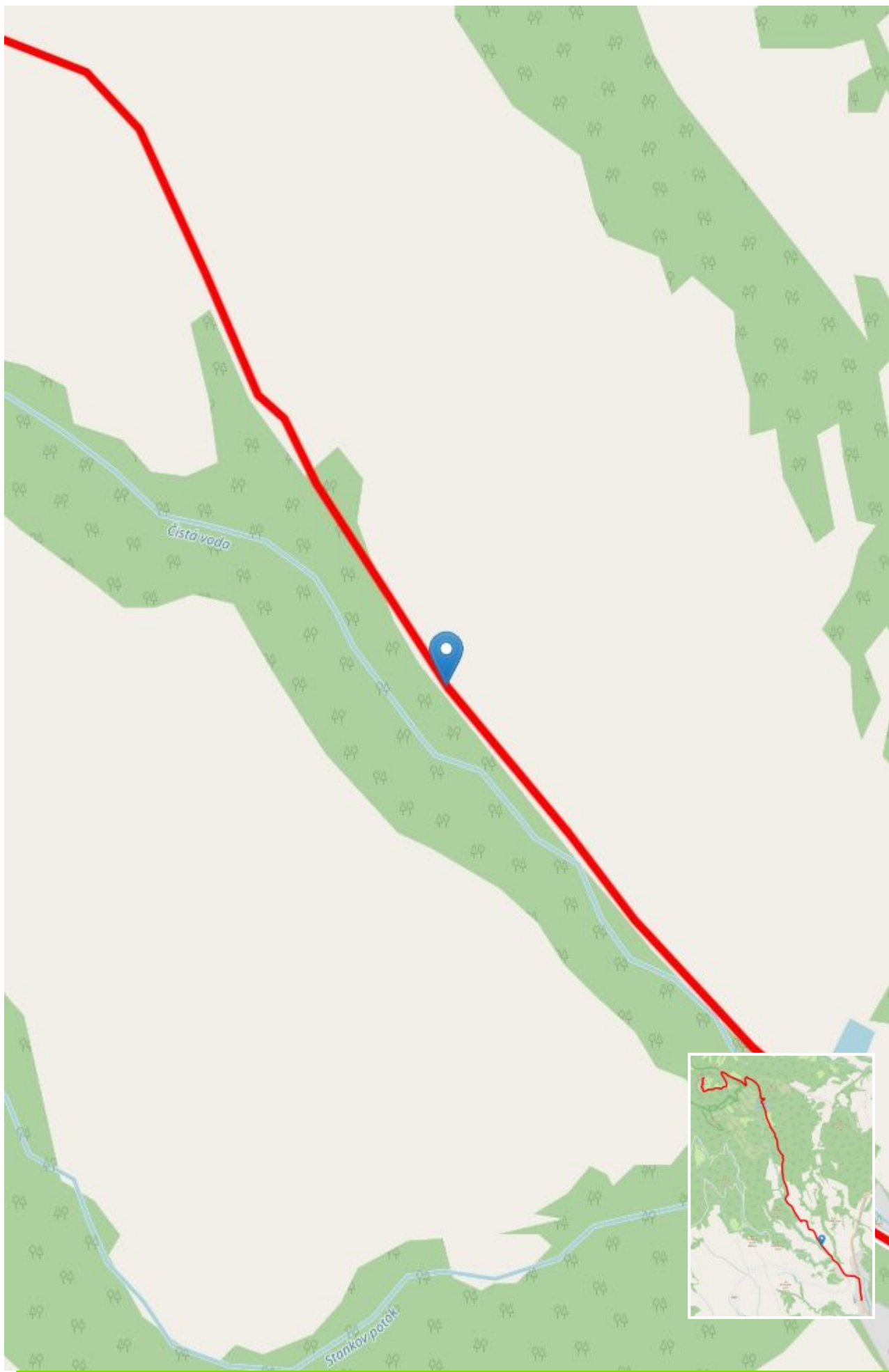
# Náučný chodník Andreja Kmeťa

300 m n.m. - 1001 m n.m.



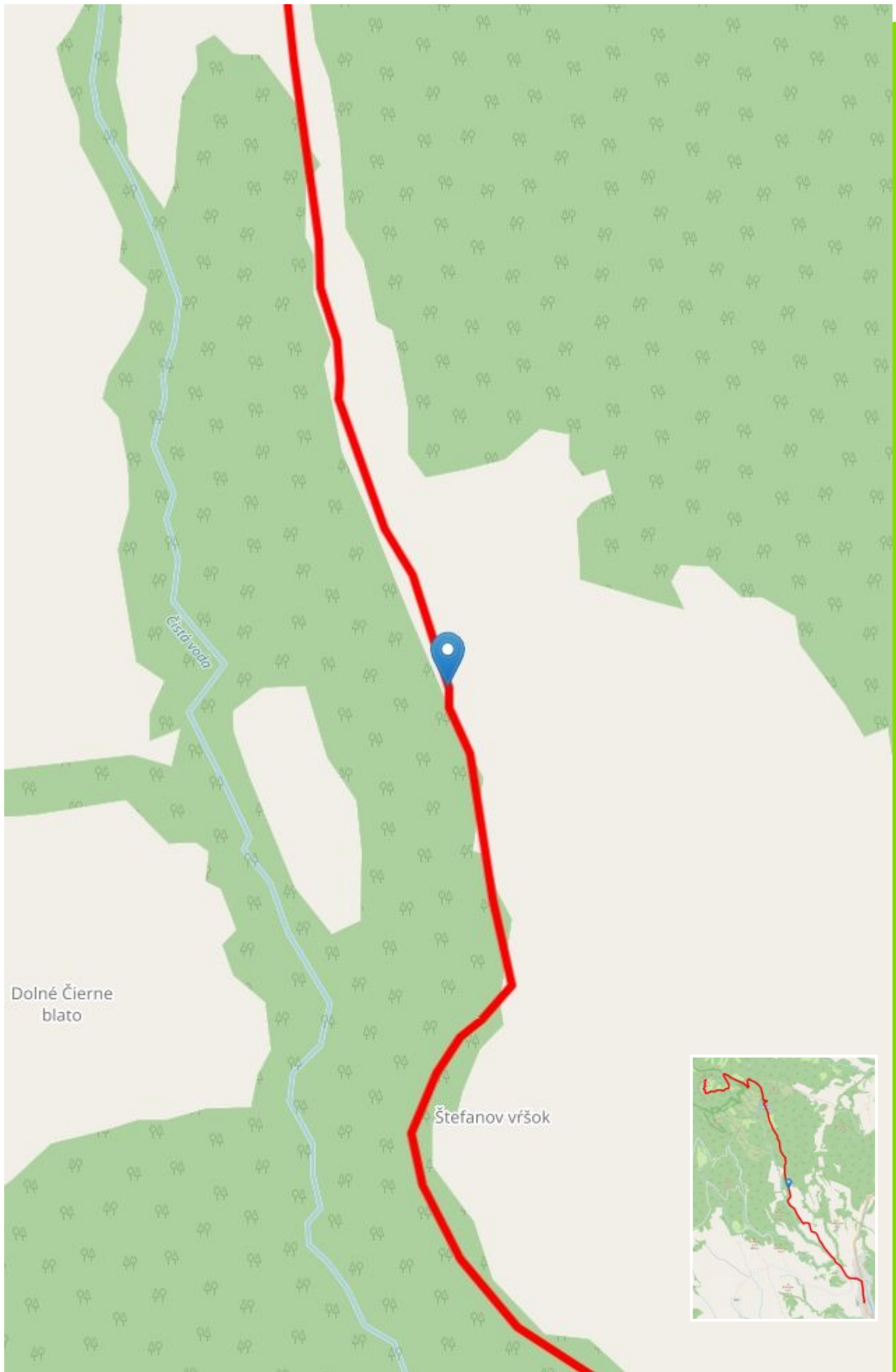
# Náučný chodník Andreja Kmeťa

300 m n.m. - 1001 m n.m.



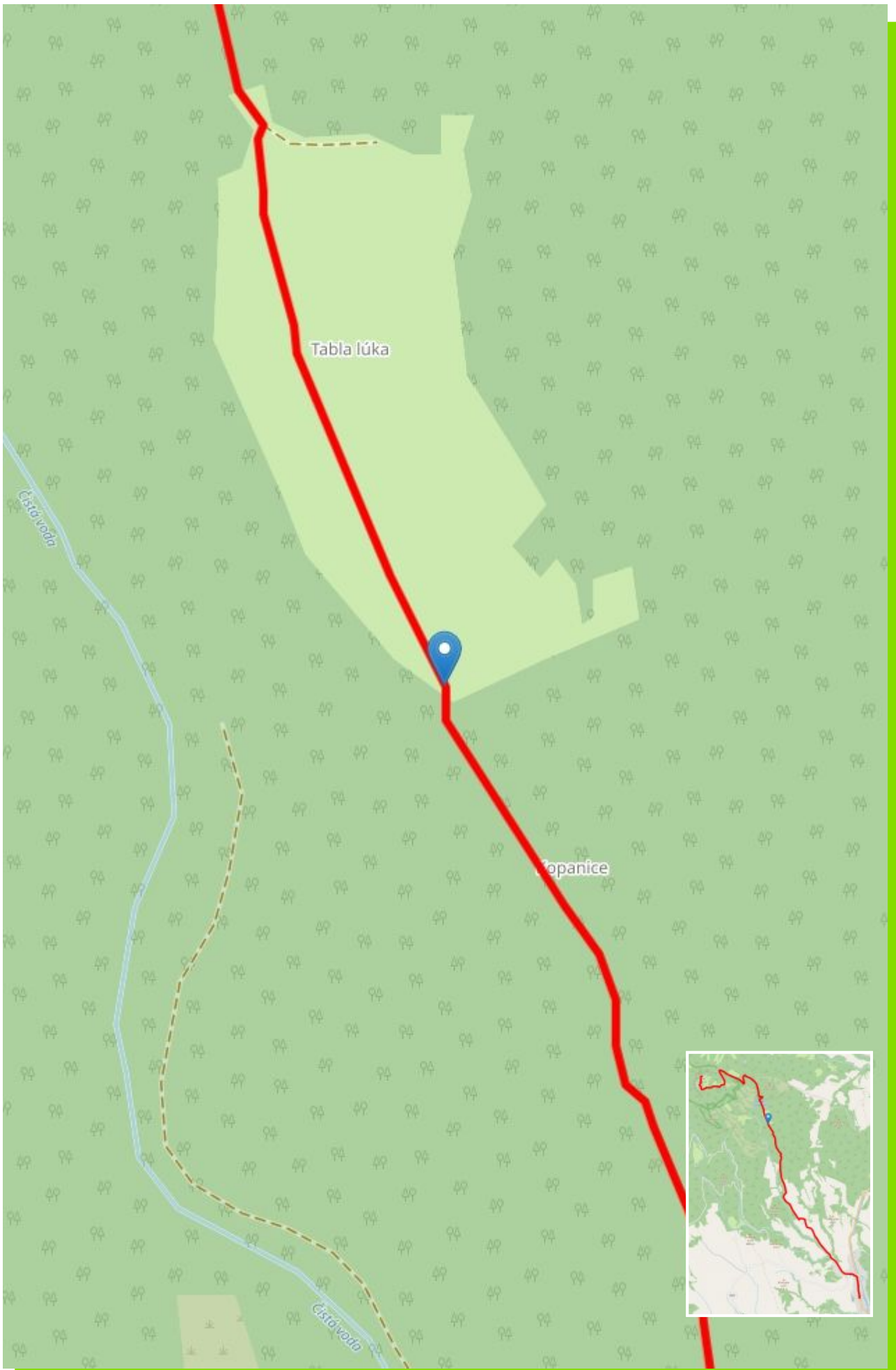
# Náučný chodník Andreja Kmeťa

300 m n.m. - 1001 m n.m.



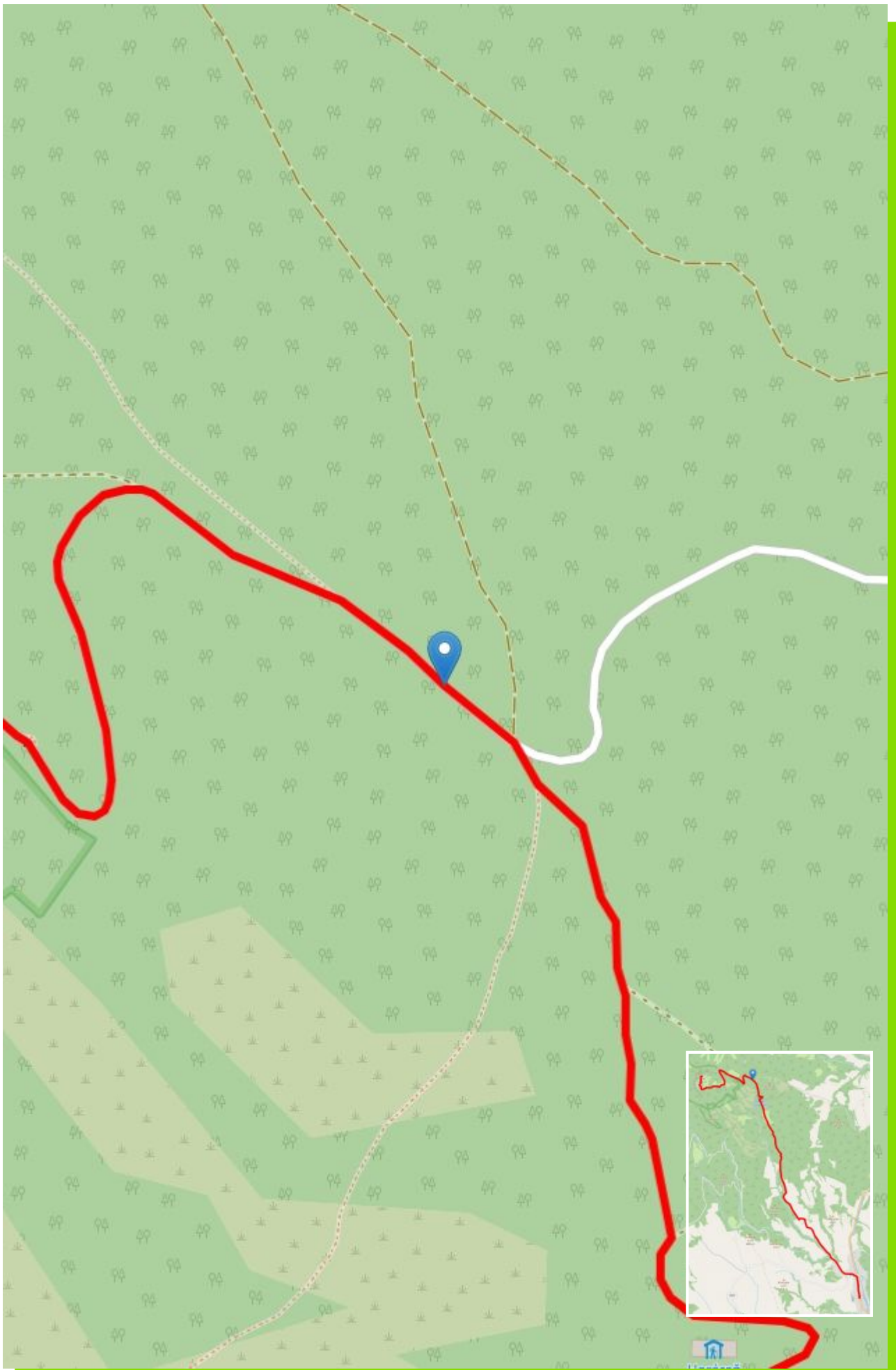
# Náučný chodník Andreja Kmeťa

300 m n.m. - 1001 m n.m.



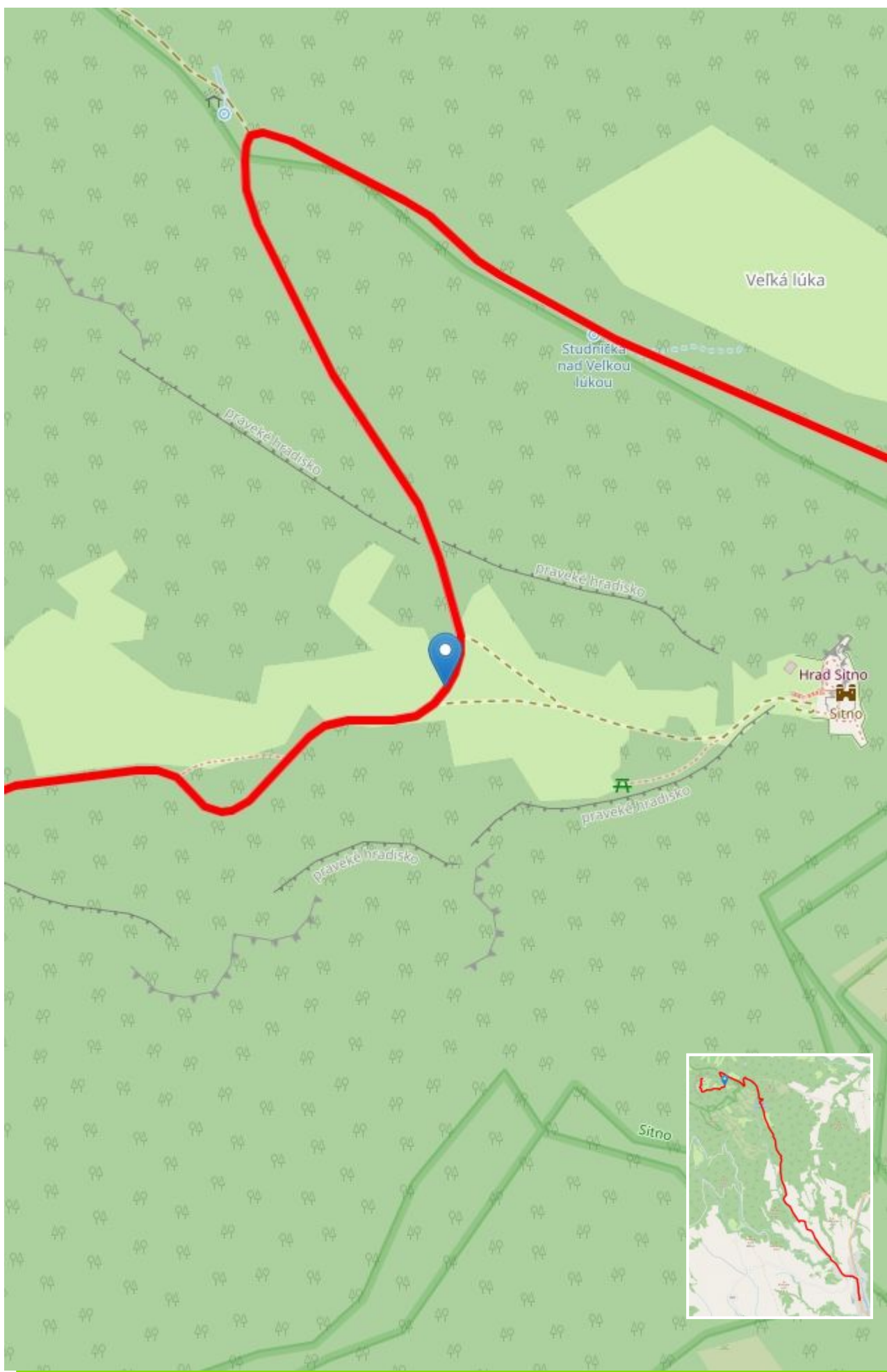
# Náučný chodník Andreja Kmeťa

300 m n.m. - 1001 m n.m.



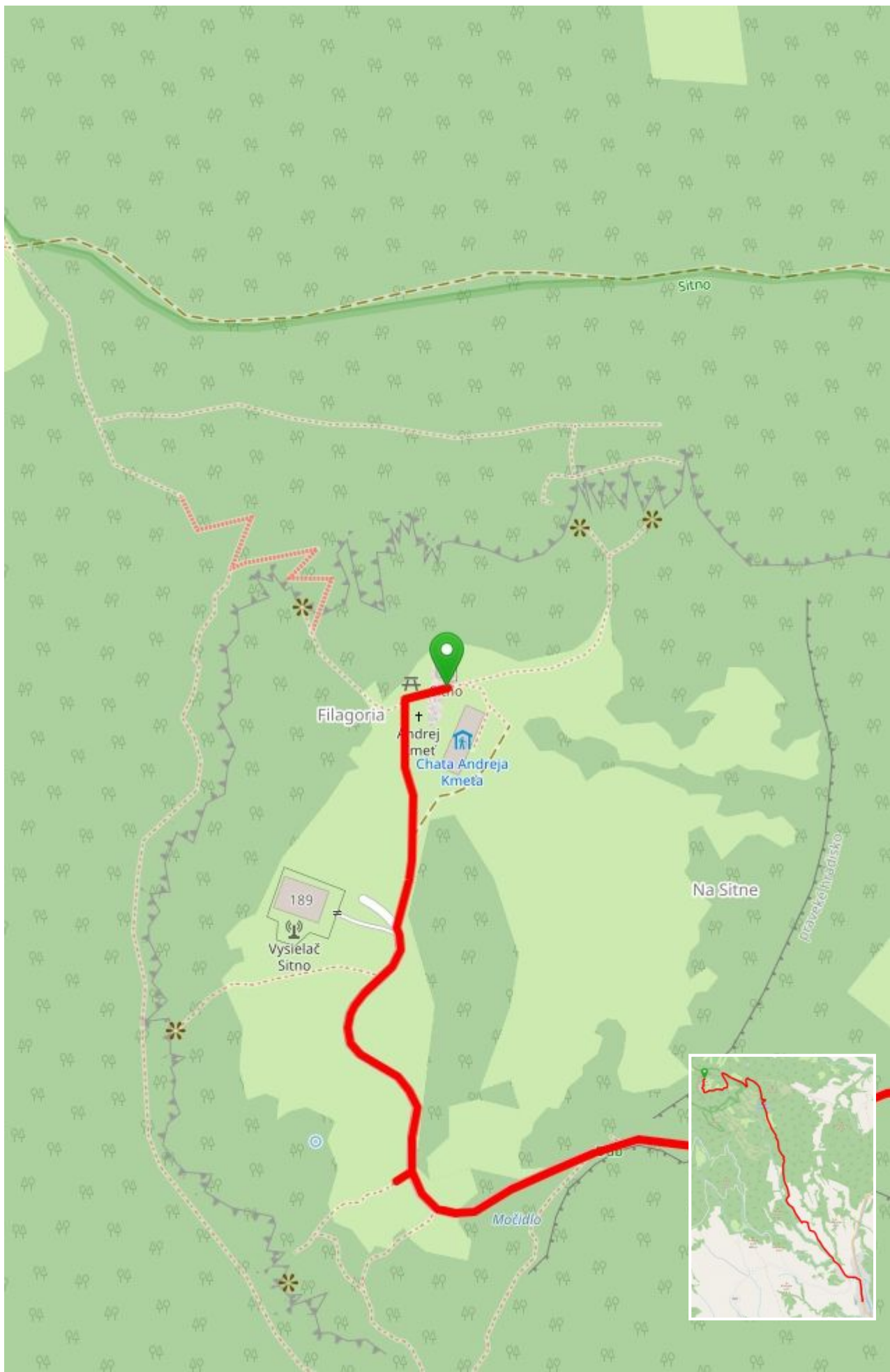
# Náučný chodník Andreja Kmeťa

300 m n.m. - 1001 m n.m.



# Náučný chodník Andreja Kmeťa

300 m n.m. - 1001 m n.m.



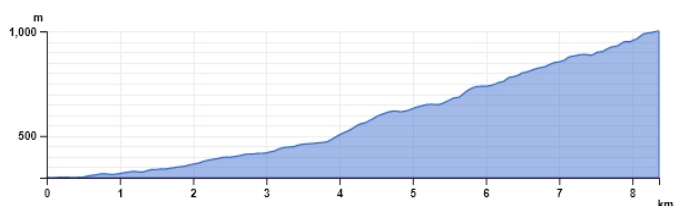
## Náučný chodník Andreja Kmeťa

300 m n.m. - 1001 m n.m.

### POVRCH TRASY

<b>cesta</b>	7,1 km
<b>pěšina</b>	0,7 km
<b>Ulica</b>	0,6 km

### VÝŠKOVÝ PROFIL



### ÚDAJE O VÝLETE

● Stredná náročnosť



**8,4 km**  
vzdialenosť

**2 hod 55 min**  
trvanie

**702m**  
stúpanie

### ODPORÚČANÉ MESIACE

● Jan ● Feb ● Mar ● Apr ● Máj ● Jún ● Júl ● Aug ● Sep ● Okt ● Nov ● Dec



### POPIS TRATE

Andrej Kmeť bol prírodovedec, archeológ, etnograf, historik, priekopník múzejníctva, znalec podsitnianskeho kraja a popísal až 300 foriem ruží. Chodník spája Prenčov, kde pôsobil ako farár a pokračuje až na samotný vrch Sitno. Trasa náučného chodníka je nenáročná, a dá sa jednoducho prejsť. Na vrhu Sitna sa nachádza aj opravená chata Andreja Kmeťa, ktorá je na novo zrekonštruovaná. Môžete sa tam občerstviť, či dokonca prespať v nocľahárni.

### TIP

*Zaujímavosťou trasy je aj termálny železitý prameň (38 °C), ktorý vyteká zo štólne dlhej 187 m. a tiež neďaleká zrúcanina hradu Revište.*

## Náučný chodník Andreja Kmeťa

300 m n.m. - 1001 m n.m.

### POČIATOČNÝ BOD VÝLETU

Jednota v obci Prenčov

### CIEĽ CESTY

Sitno

### SÚRADNICE

DD: 48.358426, 18.923891

DMS: 48°21'30.3336" 18°55'26.0076"

what3words: rides.intricately.swings

### AKO SA TAM DOSTAŤ

#### VEREJNÁ DOPRAVA

Východzí bod sa nachádza v obci Prenčov. Ľahko dostupné verejnou hromadnou dopravou. Aktuálny program nájdete na [www.cp.sk](http://www.cp.sk)

#### PRÍSTUP

K východzíemu bodu sa viete dostať aj autom. Nakoľko je to to jednosmerný náučný chodník, odporúčame využiť mestskú hromadnú dopravu.

#### PARKOVANIE

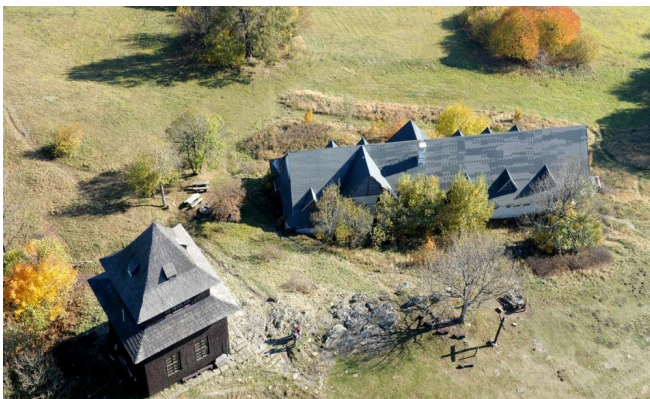
Pri východzom bode v obci Prenčov, pri potravinách Coop Jednota, je možné aj bezplatne zaparkovať.

## Náučný chodník Andreja Kmeťa

300 m n.m. - 1001 m n.m.



Sitno



chata Andreja Kmeťa



pohľad zo Sitna